

MINIATURE DOLLHOUSE

「風と共に去りぬ」より

移り行く街並み

映画「雨に唄えば」より

SINGIN' IN THE RAIN



ミニチュアドールハウス展

エレガント×レトロ×ピュア 小さくても大きく広がる夢の世界

欧風リビング

加賀麩 不室屋尾張町店

2021年 7月29日[木]—8月22日[日]

金沢エムザ 8階催事場 金沢市武蔵町15-1

午前10時～午後6時30分 / 会期中無休 [・入場は閉場の30分前まで。] [・最終日は午後4時閉場]

シニア割引クーポン

◆大人 800円

⇒シニア割引で **600円**
(65歳以上対象)

このクーポンと年齢証明ができるものを提示でご本人様のみがシニア料金にてご入場できます。
※他の割引との併用不可

駐車場1時間無料券

「ミニチュアドールハウス展」ご入場の方のみ対象。エムザスカイパーキング / エムザ地下駐車場ご利用の方のみ

※1枚につき1台まで。
※駐車割引の加算はできません。

大人 800円
(前売り料金 600円)

高校・大学生 600円
(前売り料金 400円)

小・中学生 400円
(前売り料金 200円)

※金額は税込。未就学児は無料。
※Meiカード、クローバー友の会 会員証、プレミアムパスポートをご提示でご本人様大人入場料を100円引きにてご入場いただけます。
※身障者手帳をご提示でご本人様と付き添いの方1名様まで入場料を100円引きにてご入場いただけます。
主 催 / 北陸中日新聞、金沢エムザ、石川テレビ放送 協力 / 株式会社亥辰舎
後 援 / 石川県、金沢市、金沢市教育委員会、いしかわ結婚・子育て支援財団、エフエム石川
特別協賛 / 金沢中心商店街武蔵活性化協議会 協賛 / 天然温泉 風の森

お問い合わせ / 北陸中日新聞事業部 TEL076-233-4642

必見!!

金沢ゆかりの
建物も展示!

KANAZAWA
miza
金沢エムザ

金沢 むさし TEL(076)260-1111(代)
www.kmza.jp

MINIATURE DOLLHOUSE

約80点のミニチュア作品が一堂に展示



「ジョージアン・ダイニング」
制作: 木村浩之・美海きょうこ

ドールハウスの歴史は古く、17世紀のヨーロッパで貴族の婦人や豊かな商人が小さな宝物のコレクションを飾るためにミニチュアサイズの建物や部屋の中に家具や道具などを並べたのが始まりとされています。サイズは1/12が標準サイズで、1/24サイズや1/144サイズなどもあります。

近年ではアメリカが最も盛んでドールハウスのミニチュアショーが開催されて多くのファンで賑わっています。日本では実際の素材にこだわらず、それぞれの感性やアイデアで完成させたドールハウスを展示し、また販売する独自の文化が根付いており、今では「ジャパニーズスタイル・ドールハウス」としてその地位を確立しています。

本展では日本で活躍する7人のミニチュアドールハウス作家の作品約80点を展示し、それぞれの世界観で精巧、精密に作られた作品をご覧ください。今回特別に金沢ゆかりの建物や風物も展示、憧れの建物、懐かしい商店など小さいながらも大きく夢の広がる世界をお楽しみください。



「アクアリウムラウンジ」
制作: 小林美幸

体験! ドールハウスの中に入ろう!

「Singin' in the Rain」 制作: 小幡耕一



この作品は、最新の映像技術により、ドールハウスの中に入り、流れる音楽と共に自由に動き回ることができます。

映画「雨に唄えば」を
撮影している光景をミニチュアで再現!
華やかなスタジオの中、がんばっている
裏方スタッフにも注目。

「加賀麩 不室屋尾張町店」(金沢市尾張町) 制作: 小幡耕一



そのほかにも株式会社俵屋(金沢市小橋町)、
近江町市場店舗(ヤマカ水産新通り店・すゞめ 近江町市場店)、
浅野川友禅流しも!

「金沢ゆかりの建物」
金沢市の伝統的建物がミニチュア作品に!!

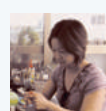
国内外で活躍するアーティスト



小幡 耕一
(有) 製本工房 代表
ミニチュア界の映像魔術師



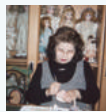
木下 幸子
Atelier Alice 主宰
エレガントなバリの世界



戸塚 恵子
和風ドールハウスのパイオニア
なつかしい昭和のミニチュア



小林 美幸
日本ミニチュア作家協会役員
ミニチュア金魚アート



津田 玲子
アトリエ津田 主宰
ドールのコスチューム



**木村浩之
美海きょうこ**
活動名は Hirokyu & Kyoko
伝統の洋風ドールハウス

《物販コーナーでは出展アーティストグッズも販売します!》

新型コロナウイルス感染拡大防止対策について

お客様に安心・安全にご覧いただくために

- ・場内ではマスクの着用をお願いします。
- ・入場口での検温のご協力をお願いします。微熱のある方のご入場はご遠慮いただきます。
- ・入場口での手指の消毒をお願いします。
- ・ソーシャルディスタンスをお取りいただきご観覧ください。
- ・混雑時や状況によっては入場を制限させていただきます。
- ・できる限り長時間のご観覧はご遠慮願います。
- ・大声での会話はお控えください。
- ・そのほか国や県のガイドラインに従い、感染拡大防止に努めます。

●前売り券発売所

中日サービスセンター、石川県立音楽堂チケットボックス、
金沢中日文化センター

●前売り券・当日券発売所

チケットぴあ(Pコード685-680)、セブンチケット、
ローソンチケット(Lコード52007)
北陸中日新聞販売店で取り次ぎします。

※前売り券は7月28日までの販売。